

komfovent

DOMEKT



Dzīvojamo telpu
ventilācijas iekārtas
ar siltuma atgūšanu

DOMEKT iespējas

ENERĢIJAS TAUPIŠANA

- Mūsdienīgi energoefektīvi EC ventilatori.
- Augstas efektivitātes rotora un pretplūsmas plākšņu siltummaiņi.
- Zemas pretestības un augstas filtrācijas klases gaisa filtri.
- Vairāk nekā 20 funkcijas optimizē iekārtas darbību un samazina ekspluatācijas izmaksas.

VIEDĀ VADĪBA

- "Komfovent Control" lietotne.
- Iespēja vadīt, izmantojot tīmekļa pārlūkprogrammu.
- Integrācija viedās mājas pārvaldības sistēmā.
- Ventilācija pēc nepieciešamības atbilstoši gaisa kvalitātes parametriem, pieslēdzot papildus sensorus.

MITRUMA KONTROLE

- Papildus siltummaiņi – sorbcijas-entalpijas rotācijas vai difūzijas-entalpiskās pretplūsmas plākšņu – efektīvi atgūst mitrumu.
- Gaisa kvalitātes funkcija vēdina telpas atbilstoši lietotāja vēlamajiem mitruma iestatījumiem.

UZTICAMS UN IZTURĪGS KORPUSS

- Pulverkrāsoti (RAL 9003) cinkoti tērauda paneļi, izolēti ar minerālvati.
- Hidrofobisks un viegls EPP (uzputots polipropilēns) korpuss bez termiskiem tiltiem un kondensāta ir paredzēts vairākām iekārtām.

ZEMS TROKŠŅU LĪMENIS

- Perfekti sabalansēti ventilatori.
- Visas iekārtas komponentes ir aerodinamiskā veselumā.
- Skaņu absorbējoša izolācija un īpaši kompozītmateriāli.

ILGTERMIŅA RISINĀJUMI

- Maināma rotējošā siltummaiņa ātruma kontrole.
- Ventilatora motori ir aizsargāti no mitruma un putekļiem un aprīkoti ar gultņiem, kuriem ir pagarināts ekspluatācijas termiņš.
- Līdz 10 drošības funkcijām, kas nodrošina iekārtas komponentu drošu darbību.



Klāsta pārskats

DOMEKT – dzīvojamo telpu ventilācijas iekārtas ar siltuma atgūšanu. Atkarībā no individuālajām prasībām, rotora vai pretplūsmas plākšņu siltummaini, vertikālas, horizontālas vai plakanas iekārtas var izvēlēties no plaša modifikāciju klāsta.

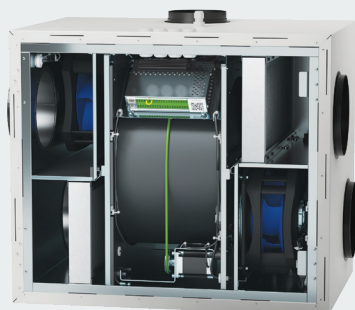
IEKĀRTU VEIDI



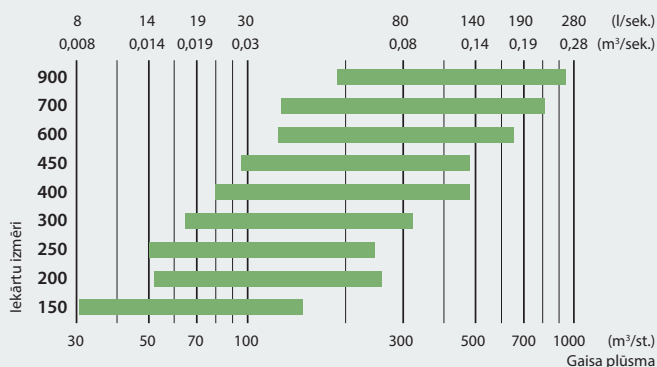
Ražība
50-1000
m³/st.

SILTUMMAIŅU VEIDI

Domekt R ar rotējošu siltummaini



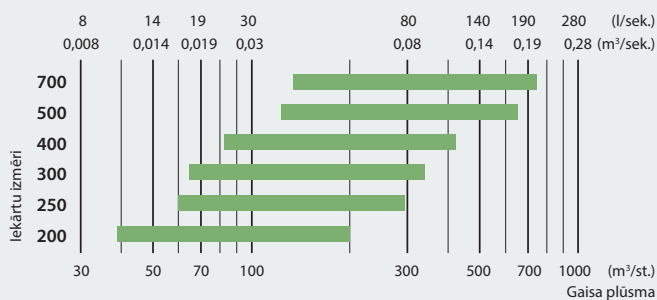
Domekt R iekārtu izmēri un ražība



Domekt CF ar pretplūsmas siltummaini



Domekt CF iekārtu izmēri un ražība



Specifikācijas

lekārtas izmērs	150	200		250		300					
AHU veids	Domekt R	Domekt R	Domekt CF	Domekt CF	Domekt R	Domekt CF	Domekt R	Domekt R	Domekt CF	Domekt R	
Kontroles sistēma	C8	C8	C6M	C8	C6	C6	C8	C8	C6M	C6M	
Siltummaiņa veids											
Mitruma atgūšana Standarts / Entalpijas	△/△△△	△	△/△△	△/△△	△/△△△	△/△△	△/△△△	△/△△△	△/△△	△/△△△	
Gaisa vada savienojums											
SEC											
References plūsmas ātrums	m ³ /sek.	0,029	0,05	0,039	0,035	0,049	0,057	0,061	0,056	0,059	0,072
	m ³ /st.	105	163	139	127	175	204	218	202	213	260
Maksimālā gaisa plūsma pie 100 Pa	m ³ /st.	150	233	199	181	250	292	311	288	304	371
Izmēri	platums, mm	460	325	630	560	602	604	515	630	630	495
	augstums, mm	280	605	790	294	310	294	615	280	790	561
	garums, mm	780	599	595	1100	842	1250	605	1090	595	598
Iekārtas svars	kg	29	39	42	28	40	52	29	56	42	49
Gaisa vada diametri	mm	∅ 125 (1x) ∅ 160 (4x)	∅ 100 (1x) ∅ 125 (5x)	∅ 160 (4x)	∅ 160 (4x)	∅ 125 (1x) ∅ 160 (4x)	∅ 160 (4x)	∅ 100 (1x) ∅ 160 (4x)	∅ 125 (1x) ∅ 160 (4x)	∅ 160 (4x)	∅ 125 (1x) ∅ 160 (4x)
Siltuma atgūšanas termiskā efektivitāte	%	82	80	92	88	80	86	85	83	88	85
Ventilatora piedziņas elektriskā jauda pie referenes gaisa plūsmas	W	17	23	16	13	40	33	34	32	35	41
Ventilatora piedziņas elektriskā jauda pie maksimālās gaisa plūsmas	W	41	63	37	41	90	91	78	80	91	114
Elektriskā priekšsildītāja / gaisa sildītāja ražība	kW	-/0,5	-/0,5 -/1 (E1)	1/0,5	-/0,5	-/1	1/0,5	-/0,5	-/1	1/0,5	-/1

KONFIGURĀCIJA:

Siltummaiņa veids:

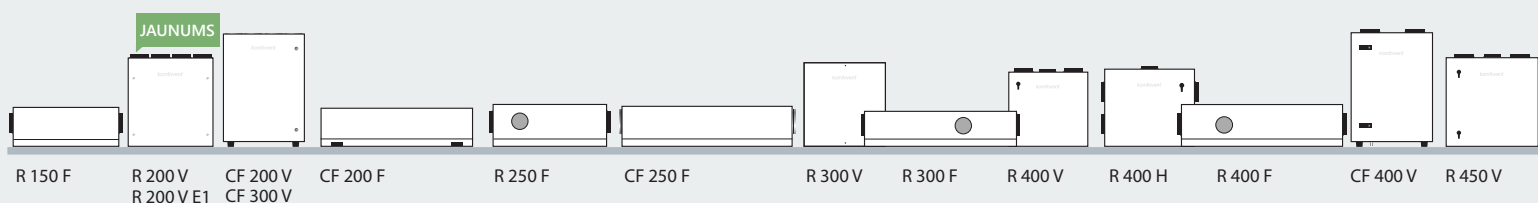
Rotor
 △△△ L/AZ – sorbcijas-entalpijas
 △ L/A – Kondensācijas

Pretplūsmas
 △△ ER – difūzijas entalpijas
 △ Kondensācijas

Iekārtu veidi:

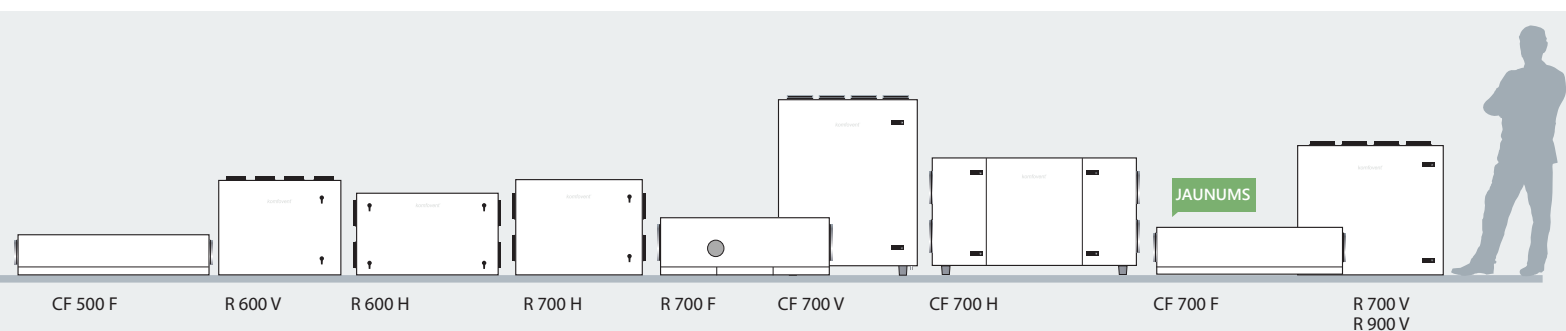
Horizontāls
 Vertikāls
 Plakans

DOMEKT gaisa apstrādes iekārtas



400			450	500	600			700					900
Domekt R	Domekt R	Domekt CF	Domekt R	Domekt CF	Domekt R	Domekt R	Domekt R	Domekt R	Domekt R	Domekt CF	Domekt CF	Domekt CF	Domekt R
C6M	C6M	C6M	C6M	C6M	C6M	C6M	C6M	C6M	C6M	C6M	C6M	C6M	C6M
∅/∅∅∅	∅/∅∅∅	∅/∅∅	∅/∅∅∅	∅/∅∅	∅/∅∅∅	∅/∅∅∅	∅/∅∅∅	∅/∅∅∅	∅/∅∅∅	∅/∅∅∅	∅/∅∅	∅/∅∅	∅/∅∅∅
A+	A+	A+	A+	A+	A+	A+	A+	A+	A+	A+	A+	A+	A
0,087	0,082	0,082	0,096	0,13	0,13	0,126	0,14	0,144	0,138	0,13	0,121	0,14	0,194
312	295	295	347	455	468	455	517	519	495	455	435	494	697
446	421	422	496	650	669	650	738	742	707	650	621	706	995
515	700	585	585	1045	905	570	637	634	850	491	487	875	637
567	310	750	655	292	750	600	950	700	420	1220	700	344	950
660	1170	598	680	1400	610	1060	1070	930	1240	1020	1500	1365	1070
49	65	55	60	93	82	80	110	83	93	100	95	84	110
∅ 125 (1x) ∅ 160 (4x)	∅ 125 (1x) ∅ 200 (4x)	∅ 160 (4x)	∅ 125 (1x) ∅ 160 (4x)	∅ 200 (4x)	∅ 125 (1x) ∅ 200 (4x)	∅ 125 (1x) ∅ 200 (4x)	∅ 125 (1x) ∅ 250 (4x)	∅ 125 (1x) ∅ 250 (4x)	∅ 125 (1x) ∅ 250 (4x)	∅ 125 (1x) ∅ 250 (4x)	∅ 200 (4x)	∅ 250 (4x)	∅ 250 (4x) ∅ 125 (1x) ∅ 250 (4x)
84	83	88	86	89	84	83	84	84	83	89	89	88	81
45	39	48	55	56	59	62	76	73	67	73	71	67	125
112	84	120	147	167	167	158	178	179	156	178	180	176	261
-/1	-/1	1 / 0,5	-/1	1 / 0,5	-/1,5	-/1	-/2	-/2	-/2	1 / 1	1,5 / 0,5	1 / 1	-/2

- Standarta filtra klase (pieplūde/izplūde) – ePM1 55% / ePM10 50% (F7/M5)
- Sildītāja veids: elektriskais
- Barošanas spriegums: 1~230 V



Jūsu mājas iekštelpu klimats jūsu rokā,
izmantojot KOMFOVENT CONTROL lietotni



Viedās vadības sistēmas C6, C6M, C8 DOMEKT iekārtām

Gan iesācējiem, gan pieredzējušiem lietotājiem

Lietotājam draudzīgs interfeiss nodrošina intuitīvu navigāciju un ierīces vadību. C6, C6M, C8 dizaina pamatfilozofija – ventilācijas iekārta darbotos pareizi bez pastāvīgas lietotāja pielāgošanas. Dažādi ventilācijas režīmi ir optimizēti lietotāja ikdienas vajadzībām. Automātiskā gaisa kvalitātes kontrole izvēlas piemērotāko režīmu un nodrošina komforta apstākļus telpā. Pieredzējuši lietotāji var kontrolēt iekārtas darbību atbilstoši savām vajadzībām, jo tiek nodrošināti arī daudzi iestatījumi un vadības iespējas:

- Gaisa plūsmas kontrole: CAV / VAV / DCV *
- Intensitātes kontrole pēc gaisa kvalitātes, CO₂, mitruma līmeņa.

Darbības režīmi

- 8 iepriekš iestatīti režīmi.
- Inteliģenti enerģijas taupīšanas algoritmi.
- Automātiska gaisa kvalitātes kontrole ar papildus AQ sensoru.
- Plašs nedēļas grafiks.

Enerģijas skaitītāji *

- Reāllaika enerģijas patēriņa indikators.
- Iespēja novērot ventilācijas iekārtas ekspluatācijas izmaksas.
- Siltuma atgūšanas skaitītājs.

* Izņemot C8 vadības sistēmu.



Vadības iespējas



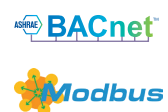
Lietotne "Komfovent Control"



Vadības panelis



Web serveris



Savienojumi un protokoli



"Komfovent Control" lietotne

Jaunā mākonī balstīta lietotne ir paredzēta dzīvojamu telpu ventilācijas iekārtu vadīšanai ar C6, C6M, C8 vadības sistēmu. Lietotājam draudzīgs interfeiss nodrošina intuitīvu vadību. Tā kā lietotne pilnībā atkārtos vadības paneļa funkcijas, jums būs piekļuve visām vadības paneli pieejamajām uzraudzības un vadības iespējām. Lietotne ir pieejama *Google Play*, *App Store* un *Huawei AppGallery*.





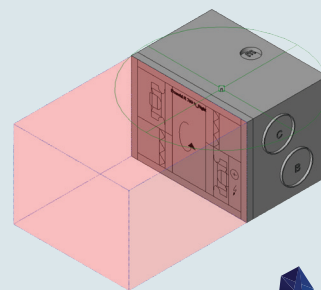
DOMEKT IZVĒLES PROGRAMMA

- DOMEKT iekārtām ar ražību no 50 līdz 1000 m³/st.
- Parametri tiek aprēķināti konkrētiem klimatiskajiem un ekspluatācijas apstākļiem.
- Iekārtas piederumu izvēle.
- Iekārtu salīdzinājums.
- DOMEKT 3D REVIT modeļi ir pieejami izvēles programmā.



KOMFOVENT DOMEKT + REVIT

Viegla iekārtu integrācija ēkas informācijas režīmā – DOMEKT iekārtu 3D REVIT modeļi ir pieejami REVIT *add-in* KOMFOVENT HUB bibliotēkā.



SIA KOMFOVENT

Bukaišu iela 1, Rīga, LV-1004, Latvija

info.lv@komfovent.com

www.komfovent.com